

## ИЗВЕЩЕНИЕ О НАМЕРЕНИИ УЧАСТВОВАТЬ В АУКЦИОНЕ № 21/18

о приеме заявлений от граждан о намерении участвовать в аукционе по продаже земельного участка в собственность

Комитет по управлению имуществом администрации Лотошинского муниципального района Московской области в соответствии со ст. 39.18 Земельного кодекса Российской Федерации информирует о возможном предоставлении в собственность земельного участка, государственная собственность на который не разграничена:

- площадью 610 кв.м, кадастровый квартал 50:02:0030204, категория земель: земли населенных пунктов, разрешенное использование: для ведения личного подсобного хозяйства, местоположение: Московская область, Лотошинский муниципальный район, городское поселение Лотошино, рп. Лотошино.

Граждане или крестьянские (фермерские) хозяйства, заинтересованные в приобретении права собственности на указанный земельный участок, в течение 30 дней со дня опубликования данного извещения в газете «Сельская Новь» и размещения в сети Интернет по адресу: [www.лотошинье.рф](http://www.лотошинье.рф), а также <https://torgi.gov.ru>, вправе подавать заявления о намерении участвовать в аукционе по продаже земельного участка в собственность.

Дата начала подачи заявлений 03.12.2018 в 08.00.

Дата окончания срока подачи заявлений 02.01.2019 в 17.00.

Дата подведения итогов – 10.01.2019 в 13:00.

Заявления могут быть направлены посредством почтового отправления по адресу: 143800, Московская область, Лотошинский район, п. Лотошино, ул. Центральная, д. 18, каб. 19 (отдел земельных отношений), представлены нарочным по указанному адресу в приемные дни: среда с 08.00 до 17.00, или направлены на адрес электронной почты: [komui@mail.ru](mailto:komui@mail.ru). Заявления, предоставляемые в форме электронного документа, должны быть заверены электронной подписью в соответствии с постановлением Правительства Российской Федерации от 25.06.2012 №634 «О видах электронной подписи, использование которых допускается при обращении за получением государственных и муниципальных услуг».

В заявлении необходимо указать:

- фамилию, имя, отчество, место жительства заявителя и реквизиты документа, удостоверяющего личность заявителя (для гражданина).

К заявлению необходимо приложить:

- копию паспорта (для гражданина);

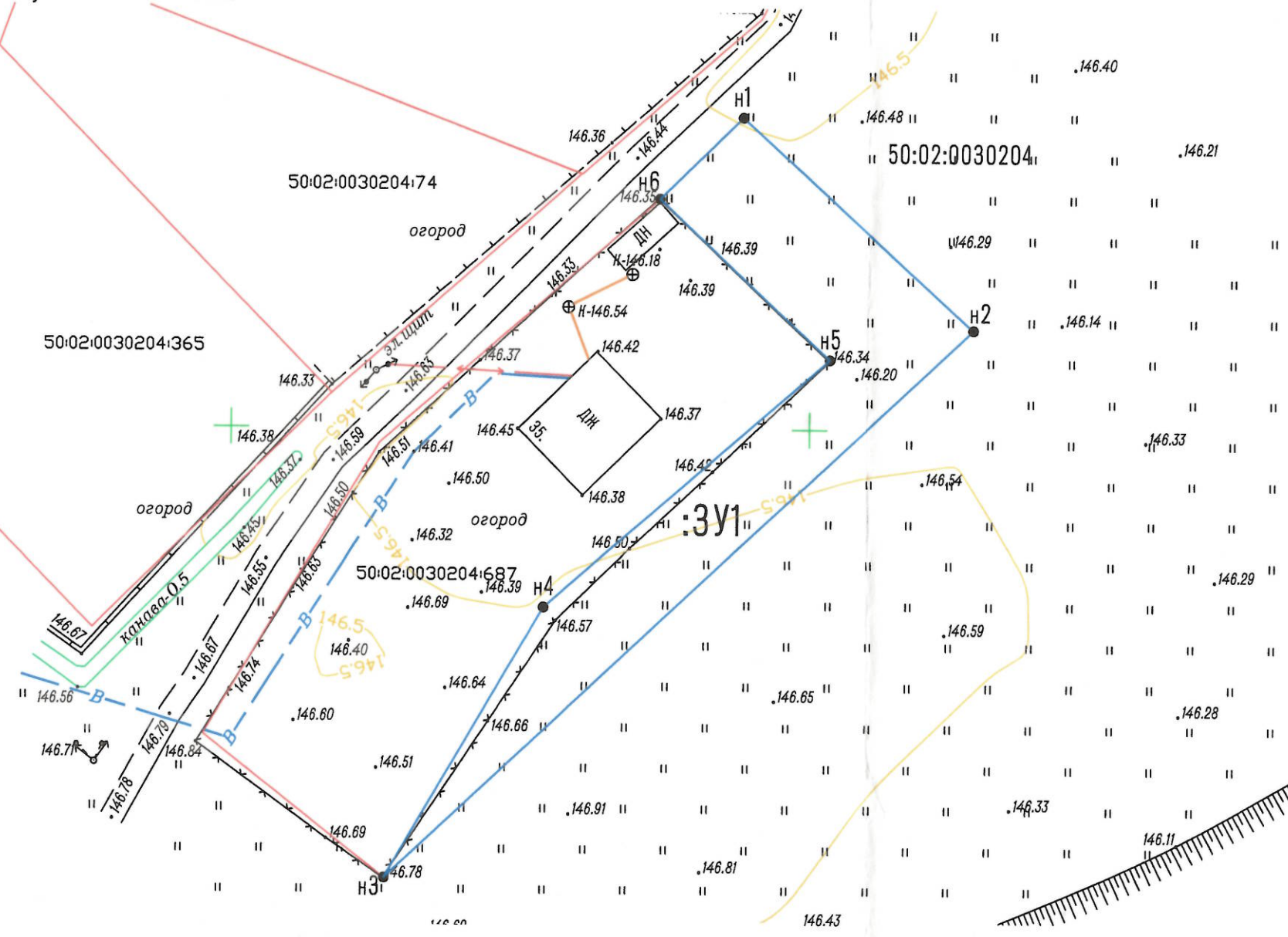
- документ, подтверждающий полномочия представителя заявителя, в случае, если с заявлением обращается представитель (доверенность, копия паспорта представителя).

Получить более подробную информацию можно по адресу: Московская область, Лотошинский район, п. Лотошино, ул. Центральная, д. 18, каб. 19 (отдел земельных отношений), тел.: 8 (49628) 70-206 (по средам с 08.00 до 17.00). Контактное лицо – Ильменёва Лариса Сергеевна.

СХЕМА РАСПОЛОЖЕНИЯ ЗЕМЕЛЬНОГО УЧАСТКА ПЛОЩАДЬЮ 610 КВ.М. В КАДАСТРОВИМ КВАРТАЛЕ 50:02:003 02 04, РАСПОЛОЖЕННОГО ПО АДРЕСУ: РОССИЙСКАЯ ФЕДЕРАЦИЯ, МОСКОВСКАЯ ОБЛАСТЬ, ЛОТОШИНСКИЙ МУНИЦИПАЛЬНЫЙ РАЙОН, ГОРОДСКОЕ ПОСЕЛЕНИЕ ЛОТОШИНО, РП ЛОТОШИНО, С ВИДОМ РАЗРЕШЕННОГО ИСПОЛЬЗОВАНИЯ: ДЛЯ ВЕДЕНИЯ ЛИЧНОГО ПОДСОБНОГО ХОЗЯЙСТВА СОБСТВЕННОСТИ

Условный номер земельного участка :3У1

Площадь земельного участка: 610 кв.м.



Сведения о характерных точках земельного участка :3У1

N точек	X	Y
н1	520376.71	1259394.08
н2	520358.62	1259414.17
н3	520311.27	1259363.53
н4	520334.57	1259377.10
н5	520356.01	1259401.70
н6	520369.73	1259386.92

Дополнительные согласования:

---



---



---



---

Масштаб 1 : 500

- Условные обозначения:
- граница образуемого участка
  - граница участков прошедших кадастровый учет
  - :3У1** — обозначение образуемого земельного участка
  - - - - - граница кадастрового квартала
  - 50:02:003 02 04 — кадастровый номер кадастрового квартала
  - н1 — обозначение характерной точки земельного участка
  - ===== подъезд к земельному участку (доступ)

Исполнитель: 000 "Геоника"  
 «Геоника»  
 Инженер: Шульгин И.Ю.