

ИЗВЕЩЕНИЕ О НАМЕРЕНИИ УЧАСТВОВАТЬ В АУКЦИОНЕ № 29/21
о приеме заявлений от граждан о намерении участвовать в аукционе по предоставлению
земельного участка в аренду

Комитет по управлению имуществом администрации городского округа Лотошино Московской области в соответствии со ст. 39.18 Земельного кодекса Российской Федерации информирует о возможном предоставлении в аренду земельного участка, государственная собственность на который не разграничена:

- площадью 1000 кв.м, кадастровый квартал 50:02:0010209, категория земель: земли населенных пунктов, разрешенное использование: для ведения личного подсобного хозяйства (приусадебный земельный участок), местоположение: Московская область, городской округ Лотошино, с. Микулино.

Граждане или крестьянские (фермерские) хозяйства, заинтересованные в приобретении права собственности на указанный земельный участок, в течение 30 дней со дня опубликования данного извещения в газете «Сельская Новь» и размещения в сети Интернет по адресу: www.лотошинье.рф, а также <https://torgi.gov.ru>, вправе подавать заявления о намерении участвовать в аукционе по предоставлению земельного участка в аренду.

Дата начала подачи заявлений 20.09.2021 в 08.00.

Дата окончания срока подачи заявлений 19.10.2021 в 17.00.

Дата подведения итогов – 20.10.2021 в 13:00.

Заявления могут быть направлены исключительно посредством государственной информационной системы « Портал государственных и муниципальных услуг Московской области» (РПГУ) на сайте www.uslugi.mosreg.ru.

В заявлении необходимо заполнить все обязательные поля, в т.ч. внести сведения о представителе (при его наличии).

К заявлению необходимо приложить:

- копию паспорта (для гражданина);
- документ, подтверждающий полномочия представителя заявителя, в случае, если с заявлением обращается представитель (доверенность, копия паспорта представителя).

Получить более подробную информацию можно по адресу: Московская область, городской округ Лотошино, п. Лотошино, ул. Центральная, д. 18, каб. 19 (отдел земельных отношений), тел.: 8 (49628) 70-206 (по средам с 08.00 до 17.00).

Контактное лицо – Халтурина Римма Ивановна.

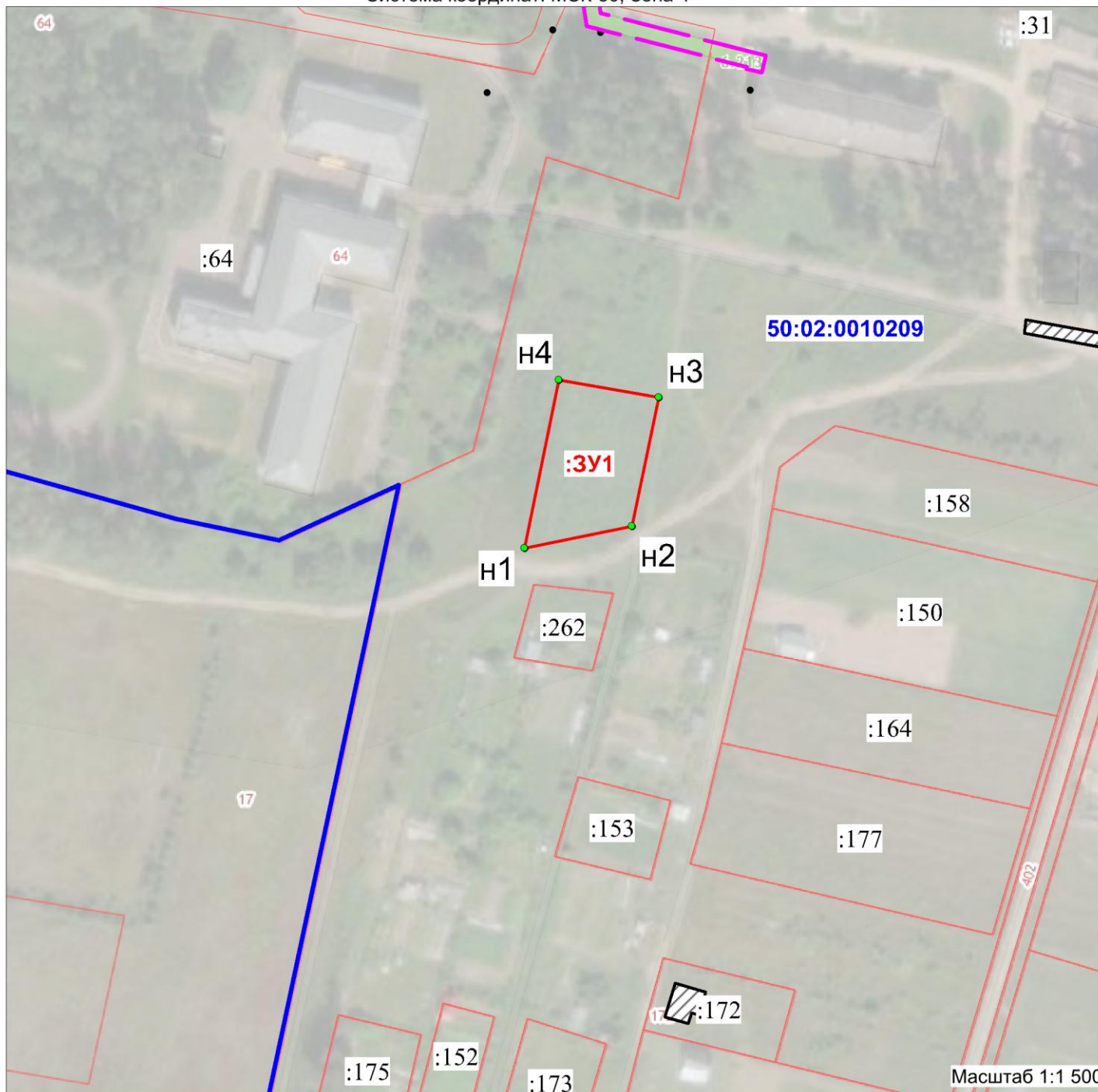
Схема расположения земельного участка или земельных участков на кадастровом плане территории

Утверждена

Условный номер земельного участка _____ :ЗУ1		
Площадь земельного участка _____ 1 000 м ²		
Обозначение характерных точек границ	Координаты, м	
	X 2	Y 3
1		
н1	544102,12	1257482,99
н2	544107,80	1257510,44
н3	544140,71	1257517,22
н4	544145,09	1257491,69
н1	544102,12	1257482,99

(наименование документа об утверждении, включая наименования органов государственной власти или органов местного самоуправления, принявших решение об утверждении схемы или подписавших соглашение о перераспределении земельных участков) от _____ N _____

Система координат: МСК-50, Зона-1



Условные обозначения:

:ЗУ1 - условный номер образуемого земельного участка	- существующая граница земельного участка, сведения о которой содержатся в ГКН
• н1 - характерная точка границы земельного участка	- граница кадастрового квартала
50:02:0010209 - обозначение кадастрового квартала	- граница вновь образуемого земельного участка
:262 - обозначение земельного участка, сведений ЕГРН о котором достаточно для определения его местоположения на местности	- существующая граница объекта капитального строительства, сведения о которой содержатся в ЕГРН
	- существующая зона с особыми условиями использования территории